



# Kindersitz für box\_one

## Lieferumfang:

- Gurtplatte mit Gurten und Schloss
- Sitzpolster
- Befestigungsmuttern
- 2 x Deckelstopfen
- 2 x Handschutz mit Befestigungskabel

Voraussetzung für die Kindersitzmontage ist ein Box One - Boxendeckel mit 2 Bohrungen für den Kindersitz.



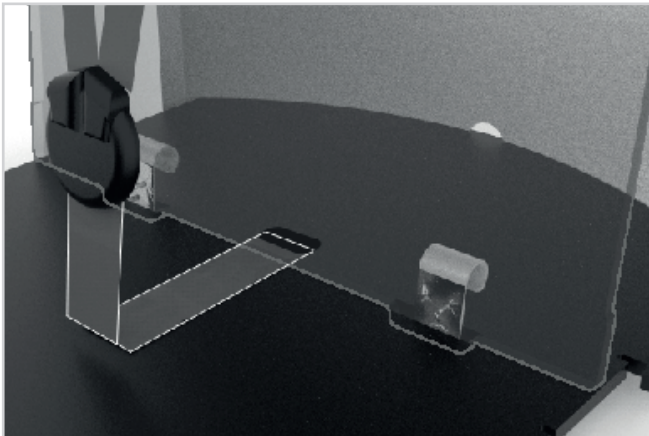
## Einrichtung

- 1 Den hinteren Teil der Bodenmatte nach vorne klappen
- 2 Gurtschloss öffnen. Dafür muss man den Schieber bei gleichzeitigem Drücken zur Seite schieben.
- 3 Das Gurtende des unteren Gurtteils durch das Sitzpolster und den Schlitz in der Bodenmatte ziehen. Dann die gewünschte Länge einstellen.



Installationsvideo auf youtube ansehen



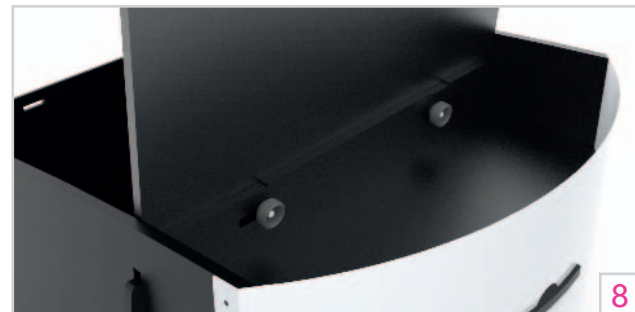
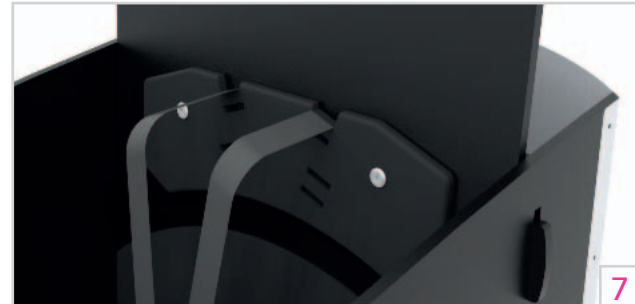


4 Gurtende flach nach hinten legen. Das Ende muss soweit nach hinten ragen, dass es 3-4 cm hinter einer gedachten Linie zwischen den Bodenschlitzen liegt.

5 Boxendeckel (mit den Scharnieren nach hinten), leicht schräg von oben in die Box führen. Die Bodenmatte muss noch vorgeklappt sein, die beiden „Nasen“ des Deckels passen dann genau in die Bodenschlitze. Die Schraubenkappe des Rückspiegels dient als Führung. Sollten die Dichtungsgummis am Deckelrand verklemmen, den Deckel stärker anwinkeln.

6 Bodenmatte als Rückenpolster gegen den Boxendeckel klappen lassen, Sitzpolster bündig an Rückwand positionieren.

7 Die Gurtplatte mittels Rändelmuttern an Deckel und Box anschrauben.



8 Mit den Stopfen kann man die Löcher im Deckel verschließen, wenn der Kindersitz nicht mehr benutzt wird.

### 9 Handschutz

Die Seite mit den drei Befestigungspunkten liegt an der oberen Schutzblechstrebe. Der Handschutz wird von innen an den Schutzblechstreben mit den Kabelbindern befestigt, die Oberkante wird unter das Schutzblech geklemmt. Der Mittelteil des Handschutzes liegt außen am Schutzblech an. **READY TO RIDE!**

[www.sblocs.bike](http://www.sblocs.bike)

